

JR/東京メトロ銀座線/都営浅草線/ゆりかもめ

『新橋駅』

徒歩3分

◎複数路線利用可能！

◎アクセス良好！



新橋プラザビル

◆即入居可能！

◆セットアップオフィス！

◆SOHO利用可能！

◆法人登記可能！

■所在/東京都港区新橋4-9-1

■構造/鉄骨鉄筋コンクリート造

■築年数/2011年3月

■募集階/6階/16階(605)

■専有部分/41.55㎡ (12.56坪)

■駐車場/あり

■現況/空室

■賃料(税込)/380,000円

■賃料(税抜)/345,455円

■用途/事務所

■敷金(償却)/1ヵ月

■礼金/1ヵ月

■更新料/1ヵ月(新賃料)

■契約形態/普通借家(2年)

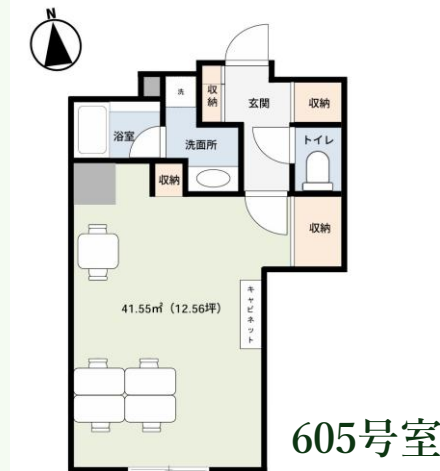
住居兼事務所利用可能！



MAP



間取り図



605号室

周辺施設

■ローソン新橋四丁目店	53m
■ファミリーマート新橋桜田公園前点	67m
■ファミリーマート新橋四丁目店	166m
■まいばすけっと	427m
■スギ薬局ニュー新橋ビル店	286m
■ニッポンレンタカー新橋駅前営業所	246m

備考

- 賃貸保証等：加入要
- 敷金1ヵ月償却
- エアコン交換 ■セットアップオフィス ■オートロック
- 防犯カメラ ■居室リノベーション(2025年6月)

ひびきや株式会社

東京都知事免許(1)第111166号(公社)全日本宅地建物取引業保証協会

TEL 03-5521-1101

FAX/03-5521-1102 MAIL/info-hibikiyafudosan@hibikiyalld.jp

〒105-0004 東京都港区新橋1丁目-18-11 一松ビル3階

取引態様

媒介

手数料

担当：松本