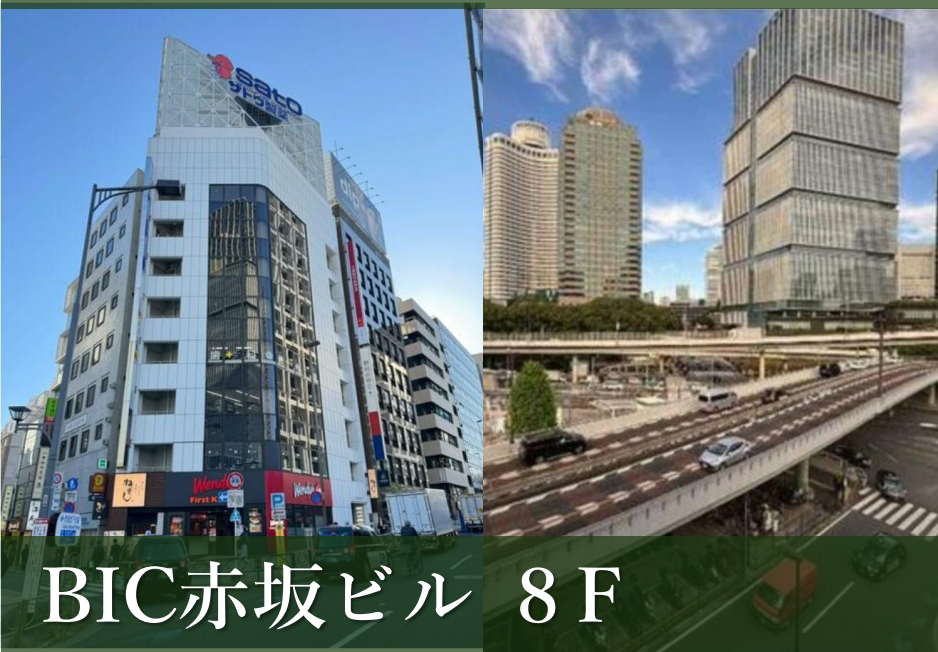


東京メトロ銀座線・丸の内線

◎複数路線利用可能！

◎アクセス良好！

『赤坂見附駅』 徒歩3分



BIC赤坂ビル 8F

◆内装工事費用一部オーナー様負担！

◆駅前立地！角地！

◆5沿線以上利用可能！

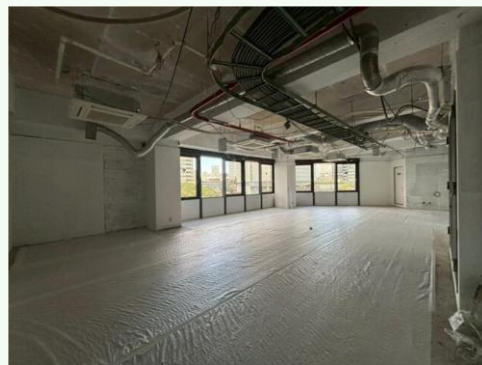
- 所在/東京都港区赤坂3-9-18
- 構造/鉄骨鉄筋コンクリート造
- 築年数/1980年7月
- 募集階/8階/地下1階 地上9階建
- 専有部分/113.54㎡ (34.34坪)
- 駐車場/-
- 現状/スケルトン

- 賃料(税込)/1,037,300円
- 用途/事務所
- 敷金/6カ月
- 礼金/なし
- 契約形態/定期借家(5年)
※原則途中解約不可
- 保証会社/利用必須

事務所・店舗としてご利用いただけます



間取り図



周辺施設

■デイリーヤマザキ赤坂三丁目店	48m
■セブンイレブン赤坂Kタワー店	90m
■ローソンメトロ赤坂見附店	99m
■星乃珈琲店赤坂見附店	41m
■ウェンディーズ赤坂見附店	5m
■ビックカメラ	62m

備考

- 図面と現況に相違がある場合は現況優先と致します。
- 短期解約違約金の発生有り(5年未満で解約となった場合は、貸主負担内装費用+違約金として賃料2ヶ月分を請求いたします)
- 個別空調 天カセエアコン残地 ■電気温水器設置
- 機械警備 (ALSOK)

ひびきや株式会社

東京都知事免許(1)第111166号(公社)全日本宅地建物取引業保証協会

TEL 03-5521-1101

FAX/03-5521-1102 MAIL/info-hibikiyafudosan@hibikiyalld.jp

〒105-0004 東京都港区新橋1丁目-18-11 一松ビル3階

取引態様

媒介

手数料

担当：松本